



КРАНЭКС

РАБОТАЕТ В ЛЮБЫХ УСЛОВИЯХ!

ЕК 270SL

Радиус копания 16,5 м

Глубина копания 12,8 м

Масса 29 т

Ковш 0,4 м³

ЕК 400SL

Радиус копания 18,0 м

Глубина копания 13,4 м

Масса 44 т

Ковш 0,8 м³



СВЕРХДЛИННОЕ РАБОЧЕЕ ОБОРУДОВАНИЕ

ЕК 270SL

ЕК 400SL

ЕК 270SL и ЕК 400SL

СВЕРХДЛИННОЕ РАБОЧЕЕ ОБОРУДОВАНИЕ

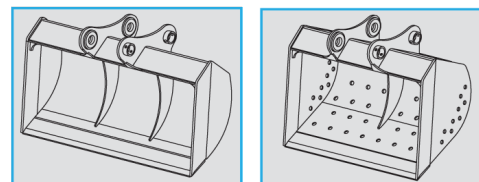
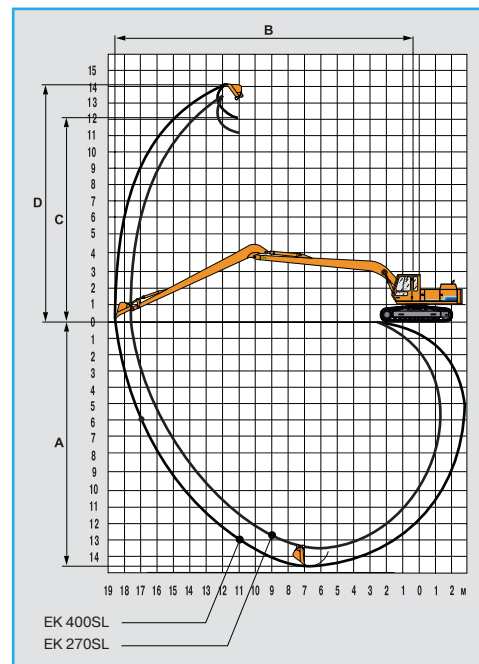
ОБЛАСТЬ ПРИМЕНЕНИЯ

- Очистка русел рек и водоемов от грязи и отложений ила
- Выравнивание дорожных откосов при строительстве дорог
- Другие виды мелиоративных и строительных работ, где требуется удаленная подача ковша

СТАНДАРТНАЯ КОМПЛЕКТАЦИЯ

- Двигатель ЯМЗ
- Режим эксплуатации от -40°C до +40°C

ПАРАМЕТРЫ	ЕК 270SL	ЕК 400SL
	Стрела 8,8 м Ручка 7,0 м	Стрела 10,0 м Ручка 7,5 м
СПЕЦИФИКАЦИЯ		
Мощность двигателя, л.с.	180	300
Масса, т	29,0	44,0
Вместимость ковша, м ³	0,25 – 0,4	0,7 - 0,8
РАБОЧИЕ ПАРАМЕТРЫ		
Давление на грунт, кгс/см ²	0,55; 0,38; 0,32	0,67
Максимальное тяговое усилие, кН (тс)	270 (27,0)	400 (40,0)
Макс. усилие копания ковшем, кН (тс)	55 (5,5)	82 (8,2)
ПАРАМЕТРЫ КОПАНИЯ		
A Макс. глубина копания, мм	12 750	13 400
B Макс. радиус копания, мм	16 520	17 500
C Макс. высота выгрузки, мм	11 250	10 500
D Макс. высота копания, мм	13 200	13 000
ГАБАРИТНЫЕ РАЗМЕРЫ		
Ширина гусеничной ленты, мм	600; 900; 1 100	700
E Длина ходовой части, мм	4 850	5 050
F Ширина ходовой части, мм	3 250; 3 550; 3 750	3 450
G Габаритная длина, мм	13 515	15 000
H Габаритная высота, мм	3 250	3 800



Планировочный ковш

Зачистной ковш

